



Graduate Recruitment in 2024

Τι χρειάζεται να ξέρετε





Χιλιάδες νέοι πτυχιούχοι εισέρχονται στην αγορά – Είστε έτοιμοι;

Κάθε χρόνο, περισσότεροι από 60.000 νέοι πτυχιούχοι εισέρχονται στην αγορά εργασίας της Ελλάδας και της Κύπρου, και οι οργανισμοί ανταγωνίζονται για την προσέλκυση των καλύτερων graduates εξ' αυτών. Ωστόσο, σύμφωνα με τη NACE, ολοένα και λιγότεροι εργοδότες εξετάζουν τα τυπικά προσόντα, όπως τον βαθμό πτυχίου, οπότε πώς μπορείτε να ξεχωρίσετε με αντικειμενικά κριτήρια τους καλύτερους πτυχιούχους;

Έχοντας τις ίσες ευκαιρίες στην πρώτη γραμμή του μυαλού μας, τώρα είναι η ώρα να στοχεύσουμε στην ενίσχυση της διαφορετικότητας και της συμπερίληψης μέσω αντικειμενικών διαδικασιών πρόσληψης.

**NACE's Job Outlook 2021 Spring Update*



Η πρόκληση για εσάς είναι τριπλή:



The War for Talent – Το 49% των υποψηφίων απορρίπτει προσφορές εργασίας λόγω κακής εμπειρίας πρόσληψης*. Οι graduates ψάχνουν για μια αποτελεσματική διαδικασία πρόσληψης, η οποία θα προσφέρει μια θετική εμπειρία, και έναν οργανισμό που θα ευθυγραμμίζεται με τις αξίες και τους στόχους τους.



Managing High Volume of Applications – Τον περασμένο χρόνο, υπήρχαν 91 αιτούντες ανά θέση για graduate θέσεις - αυτό αποτελεί το υψηλότερο ποσοστό που έχει καταγραφεί. Όποιος και αν είναι ο όγκος των αιτήσεων, οι οργανισμοί χρειάζονται τα εργαλεία που θα διασφαλίσουν μια αποτελεσματική διαδικασία πρόσληψης.



Need for Diversity & Inclusion – Το 99% των recruiters θεωρούν ότι θα πρέπει να επενδύσουν περισσότερο στην διαφορετικότητα τα επόμενα πέντε χρόνια*. Οι εταιρείες πρέπει να διασφαλίζουν ότι κάθε υποψήφιος/α αξιολογείται δίκαια και αντικειμενικά ως προς τα χαρακτηριστικά και τις δεξιότητές του/της.



Πώς μπορείτε να διασφαλίσετε ότι θα προσελκύσετε και θα επιλέξετε τους καλύτερους graduates;

*PwC Future of Recruiting 2019

**ISE Student Recruitment Survey 2021

1 Δημιουργία Ενός Ξεχωριστού Candidate Experience

Η εύρεση της πρώτης θέσης εργασίας μπορεί να είναι μια δύσκολη διαδικασία. Οι νέοι πτυχιούχοι συχνά αφηγούνται έναν επαναλαμβανόμενο και αποθαρρυντικό κύκλο αιτήσεων και απορρίψεων, με ελάχιστη έως καθόλου ανατροφοδότηση από τους υποψήφιους εργοδότες. Δεν αποτελεί έκπληξη το γεγονός ότι οι υποψήφιοι απορρίπτουν τις προσφορές εργασίας λόγω κακής εμπειρίας αξιολόγησης. Πώς το αντιστρέφουμε αυτό;



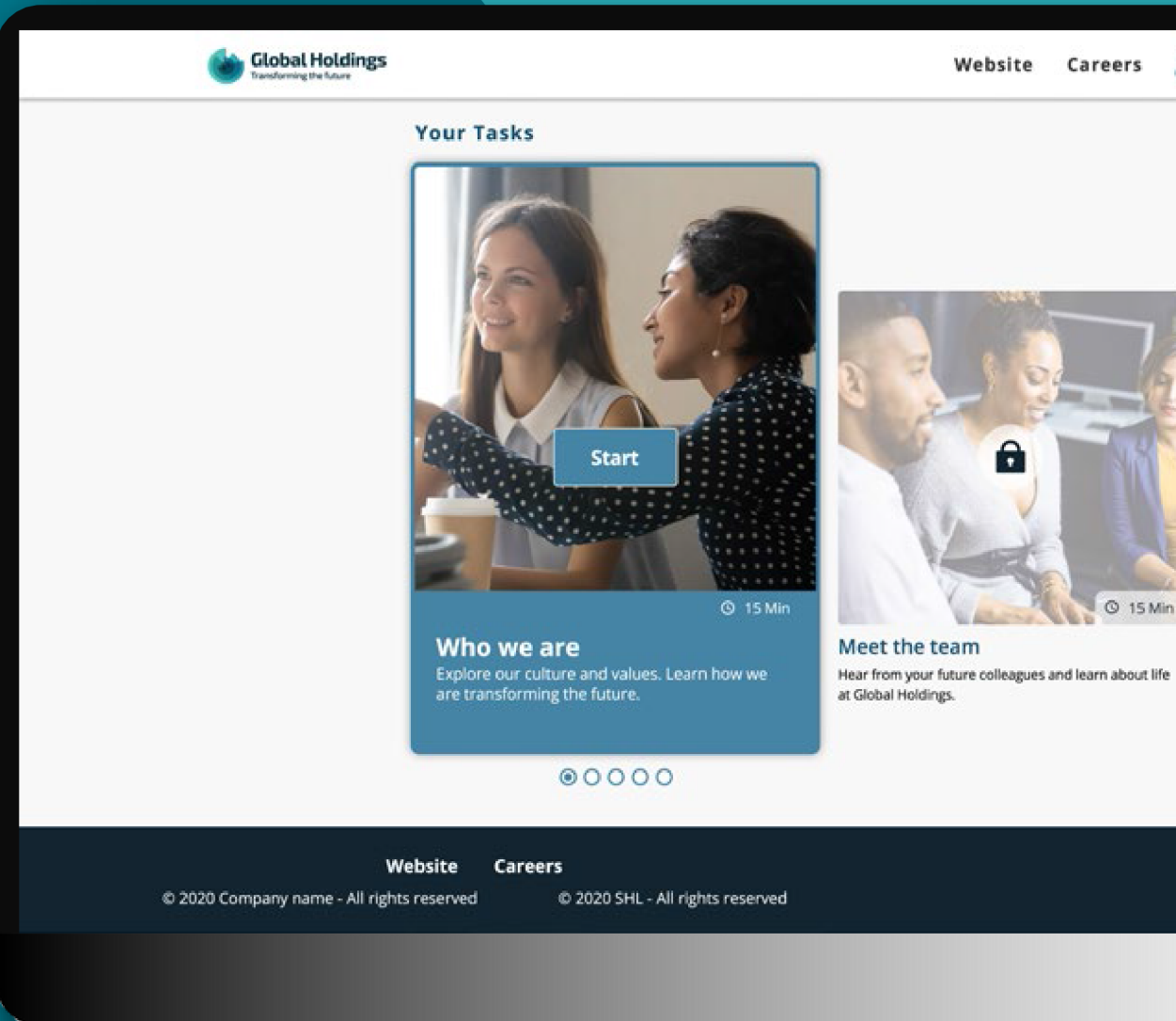
Ανοίξτε Τα Χαρτιά Σας

Η έρευνα της SHL* δείχνει ότι οι graduates θέλουν να είναι σε θέση να υποστηρίξουν τις προσωπικές αρχές τους και παρακινούνται από την προσωπική ανάπτυξη, την επίτευξη στόχων, τη συνεργασία και το ενδιαφέρον για τον ρόλο.

Για να διασφαλίσετε ότι οι καλύτεροι graduates θα επιλέξουν τον οργανισμό σας, δείξτε τις αξίες και την κουλτούρα σας - πώς επηρεάζετε θετικά την κοινωνία - τις ευκαιρίες τους να αναπτυχθούν και να προσφέρουν, χρησιμοποιώντας σαφή, ειλικρινή επικοινωνία σε κάθε βήμα της διαδικασίας.

Το SHL Graduate Solution προσφέρει μια μοναδική εμπειρία στους graduates, καθώς εκπαιδεύει και εμπνέει τους υποψήφιους, ενώ βοηθάει τον οργανισμό σας να ξεχωρίσει.

- SHL: Equipping Gen Z to Lead an Unpredictable Future



Δημιουργήστε Προσωπικές Συνδέσεις

Ενθαρρύνετε τους υποψηφίους να ενταχθούν στον οργανισμό σας, δίνοντάς τους μια ρεαλιστική εικόνα για όσα σας κάνουν ξεχωριστούς– τους ανθρώπους σας και την κουλτούρα σας – καθώς η πρόσληψη είναι εν τέλει μια αμφίδρομη διαδικασία.



Who we are

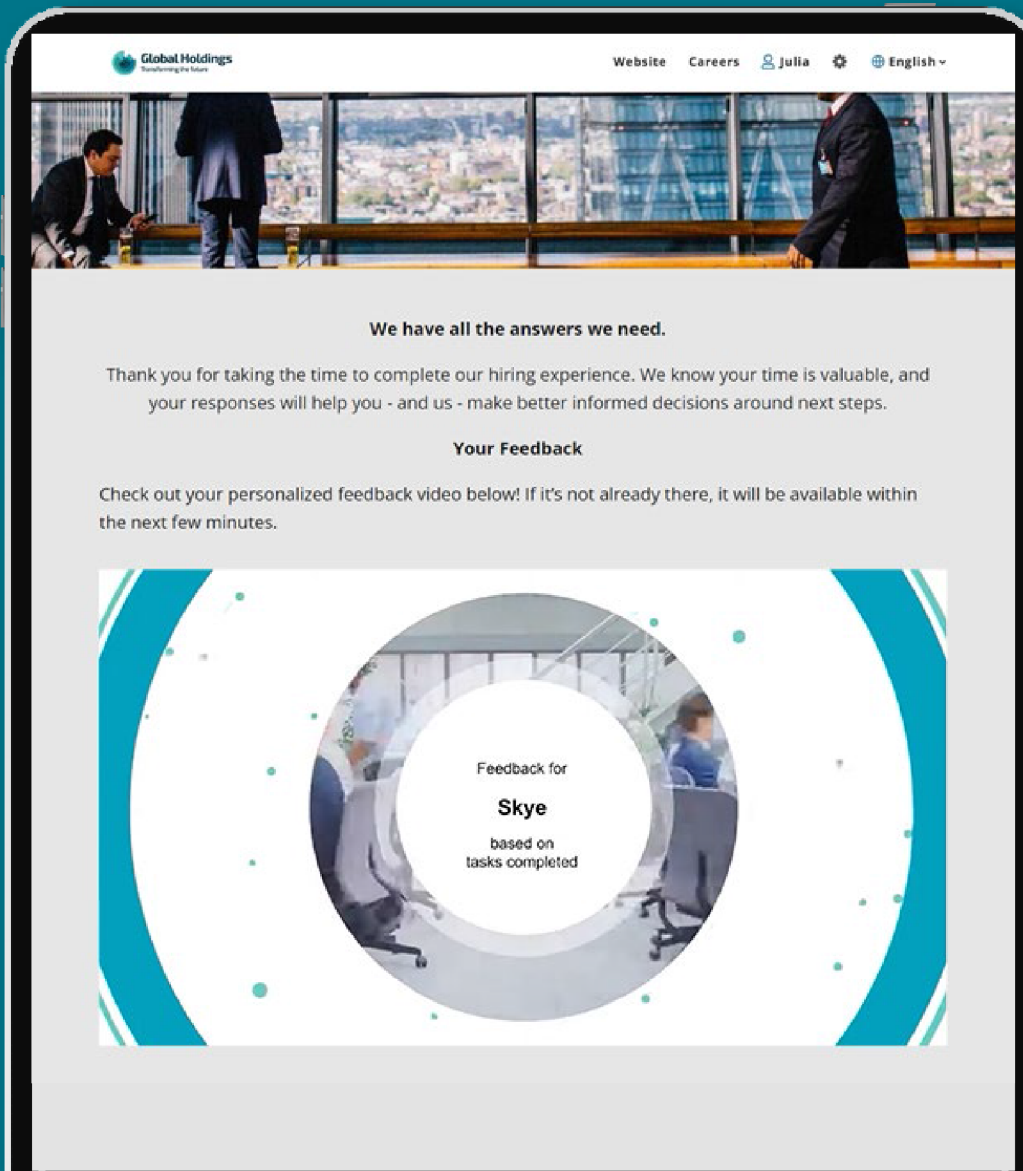
There's one special thing we have in common. It's that feeling of passion, which gets us out of bed every morning ready for a new challenge. No matter the weather. It's that feeling of pride when we see our people progress, grow and sparkle. It's the energy, that buzz we feel when we get together and make brilliant things happen.

This preview will give you a taste for working at SHL. Please take your time and have fun!

Large We're all about personality. We're bold. We're real, not perfect. We inspire the new. We speak up because we believe in who we are. We have fun. We laugh. We cry. We care, and we work hard. Always real, driven, and true to ourselves, our people and our customers.

There's one special thing we have in common. It's that feeling of passion, which gets us out of bed every morning ready for a new challenge. No matter the weather. It's that feeling of pride when we see our people progress, grow and

Δείξτε Τους Ότι Έχουν Σημασία

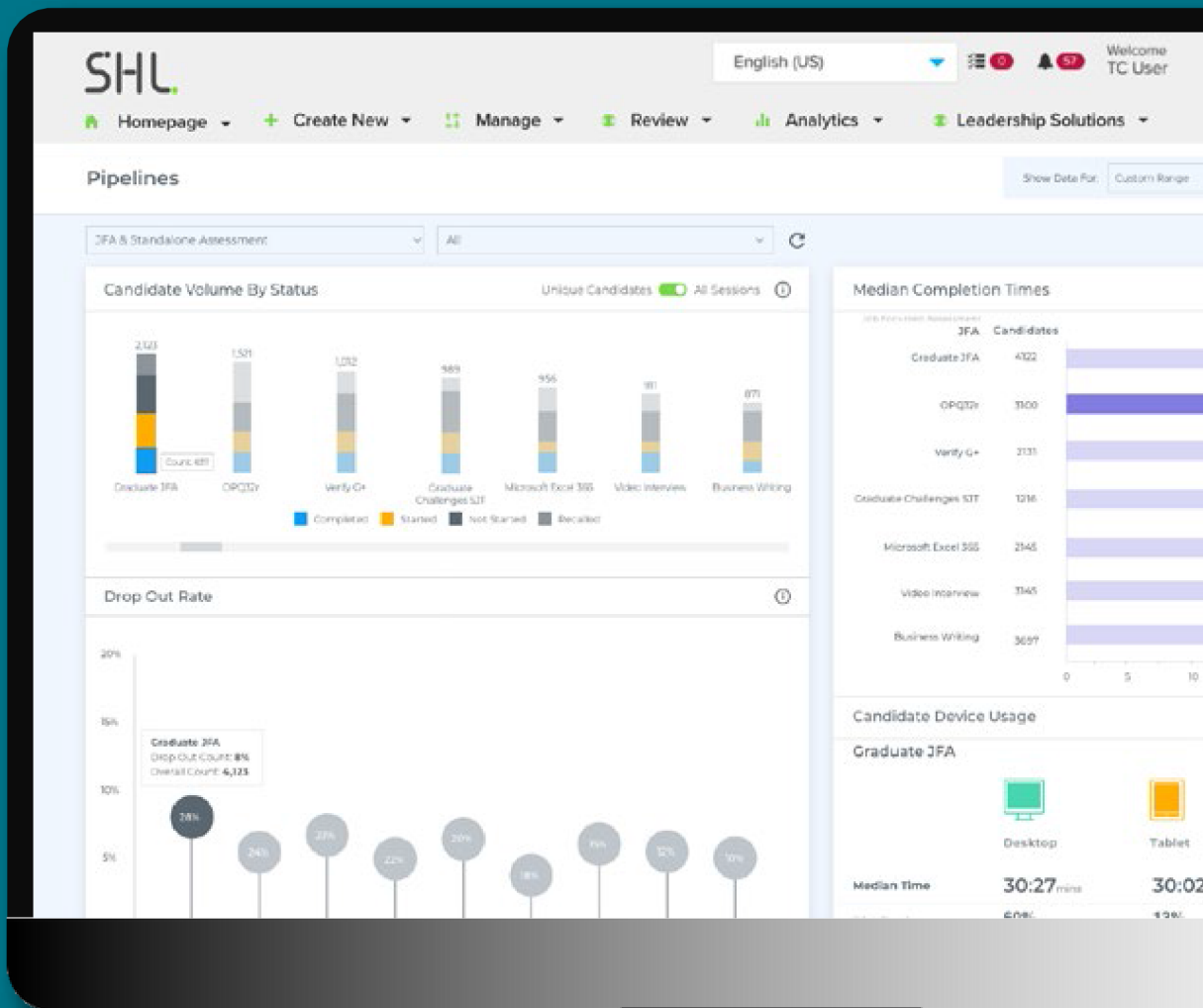


Μην αφήσετε ποτέ έναν υποψήφιο να νιώσει ξεχασμένος. Είτε η αίτησή τους ήταν επιτυχής είτε όχι, οι υποψήφιοι θα πρέπει να αισθάνονται ότι οι προσπάθειές τους άξιζαν τον κόπο.

Χρησιμοποιώντας το αυτοματοποιημένο feedback του SHL Graduate Solution, μπορείτε να παρέχετε προσωποποιημένα insights σε όλους τους υποψήφιους μέσω ενός συναρπαστικού βίντεο ή ατομικών αναφορών.

2 Διαχείριση οποιουδήποτε όγκου αιτήσεων

Οι προσλήψεις του 2024 δεν μοιάζουν με καμίας άλλης χρονιάς. Τα δεδομένα προβλέπουν ότι οι εταιρείες είναι πιθανό να λάβουν περισσότερες αιτήσεις από ποτέ. Προσθέτοντας τα κόστη και τη συρρίκνωση των διαθέσιμων πόρων, οι επιχειρήσεις θα αντιμετωπίσουν αναμφίβολα μια σημαντική πρόκληση. Το Graduate Solution θα σας βοηθήσει να δημιουργήσετε μια εμπειρία για τους υποψηφίους σας που θα τους καθοδηγεί καθ' όλη τη διαδικασία αξιολόγησής τους, ενώ εσείς θα συγκεντρώνετε πολύτιμα δεδομένα για να προβείτε στη λήψη των καλύτερων αποφάσεων. Η χρήση αυτής της γνώσης θα σας επιτρέψει να δημιουργήσετε μια δεξαμενή ταλέντων για να σχεδιάσετε τις επόμενες κινήσεις σας.



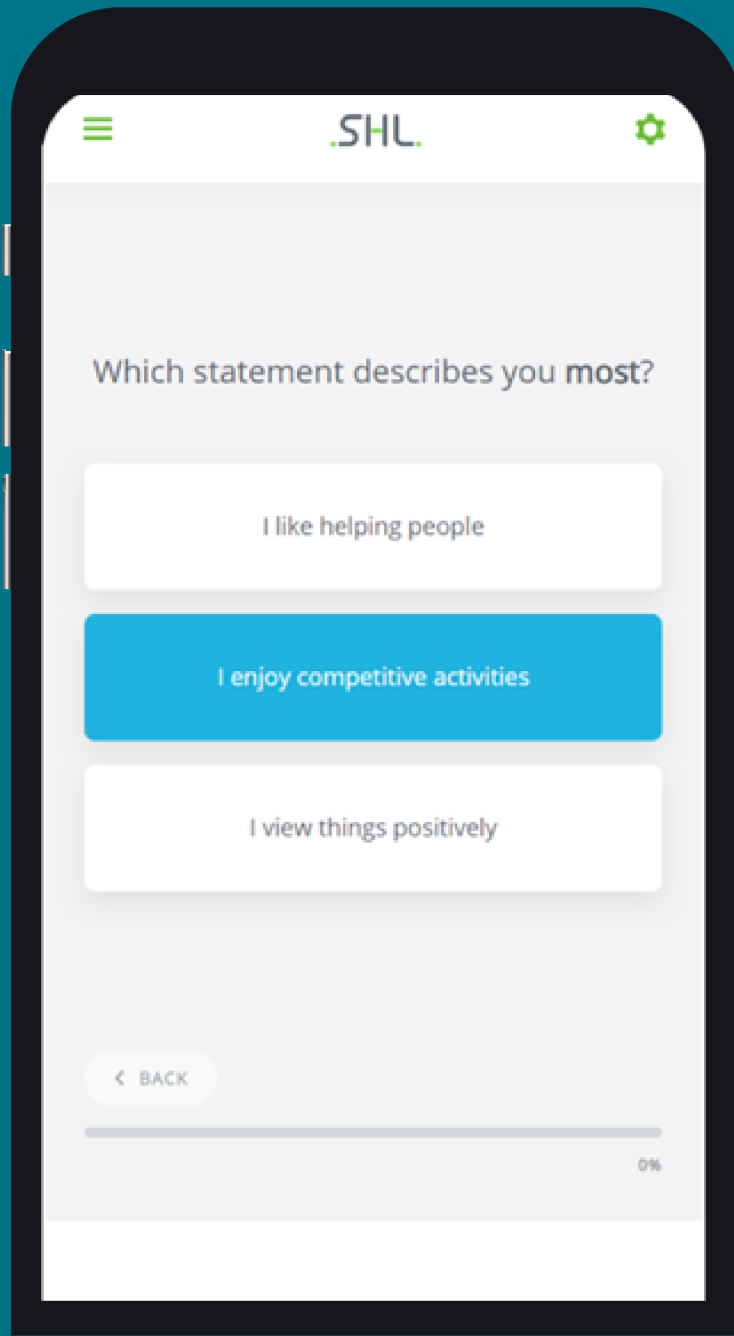
Συγκρίνετε τους υποψηφίους βάσει δεξιοτήτων και συμπεριφορών

3 Leveling the Hiring Field

Η διαφορετικότητα, η ισότητα και η συμπερίληψη είναι συστατικά ζωτικής σημασίας για την οικοδόμηση μιας ακμάζουσας εταιρικής κουλτούρας, και γνωρίζουμε ότι οι σημερινοί graduates έχουν περισσότερο κίνητρο από ποτέ να τηρούν υψηλές ηθικές αξίες.

Αντιλαμβανόμαστε ότι υπάρχουν πολλές διαφορετικές διαστάσεις του DEI – από τη φυλή και το φύλο έως το neurodiversity και τη σωματική αναπηρία – και ότι είναι σημαντικό να τις λάβετε όλες υπόψη στη διαδικασία πρόσληψης.

Έρευνες δείχνουν πως οι diverse & inclusive οργανισμοί αποδίδουν καλύτερα. Η Evalion-SHL σας βοηθά να μειώσετε τις διακρίσεις, αξιολογώντας δίκαια και αντικειμενικά τους υποψηφίους ως προς τις προοπτικές τους και το fit τους στο ρόλο, διασφαλίζοντας ότι θα έχετε ένα ισορροπημένο ανθρώπινο δυναμικό.





Οι Καλύτερες Προσλήψεις Ξεκινούν Με Μια Εξαιρετική Διαδικασία

Μεγιστοποιήστε την αποτελεσματικότητα της διαδικασίας πρόσληψης και δώστε στον οργανισμό σας την ευκαιρία να είναι πρωτόπορος σε μια ανταγωνιστική αγορά, χρησιμοποιώντας το Graduate Solution.



Κάθε χρόνο 1,5 εκ. νέοι
απόφοιτοι αξιολογούνται
με τις μεθοδολογίες μας.

Επιλέξτε τους καλύτερους
graduates σε συνεργασία
με την Evalion-SHL.

Επικοινωνήστε
μαζί μας



Evalion

